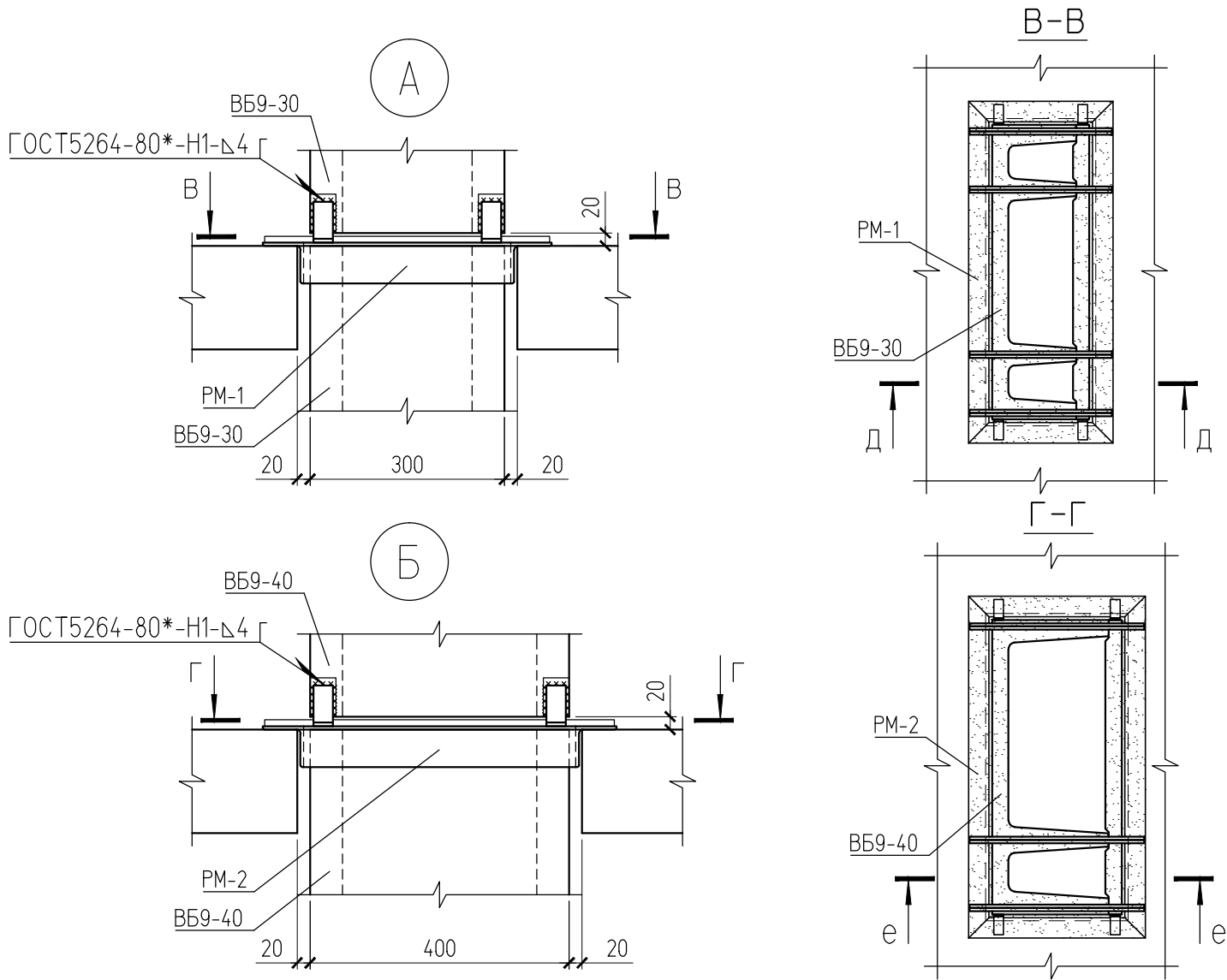
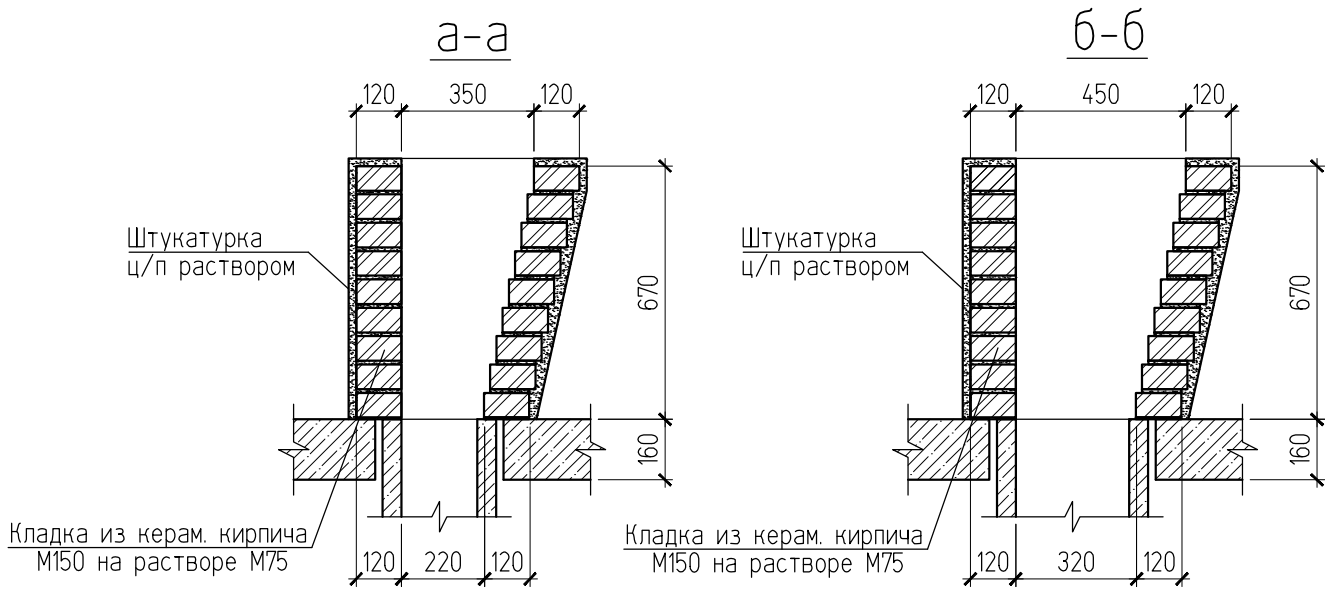
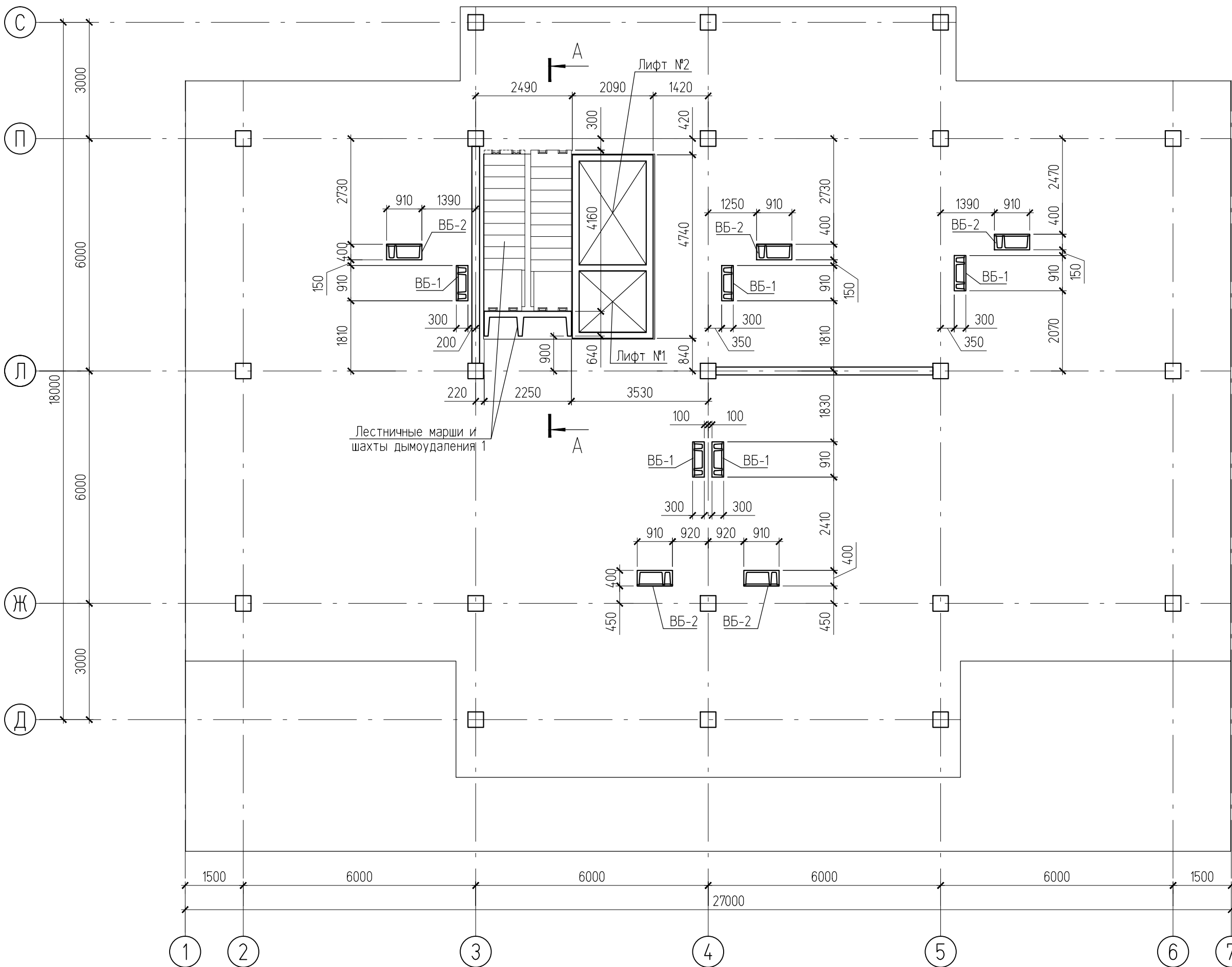


Схема расположения вентиляционных шахт, шахт дымоудаления и лестничных маршей

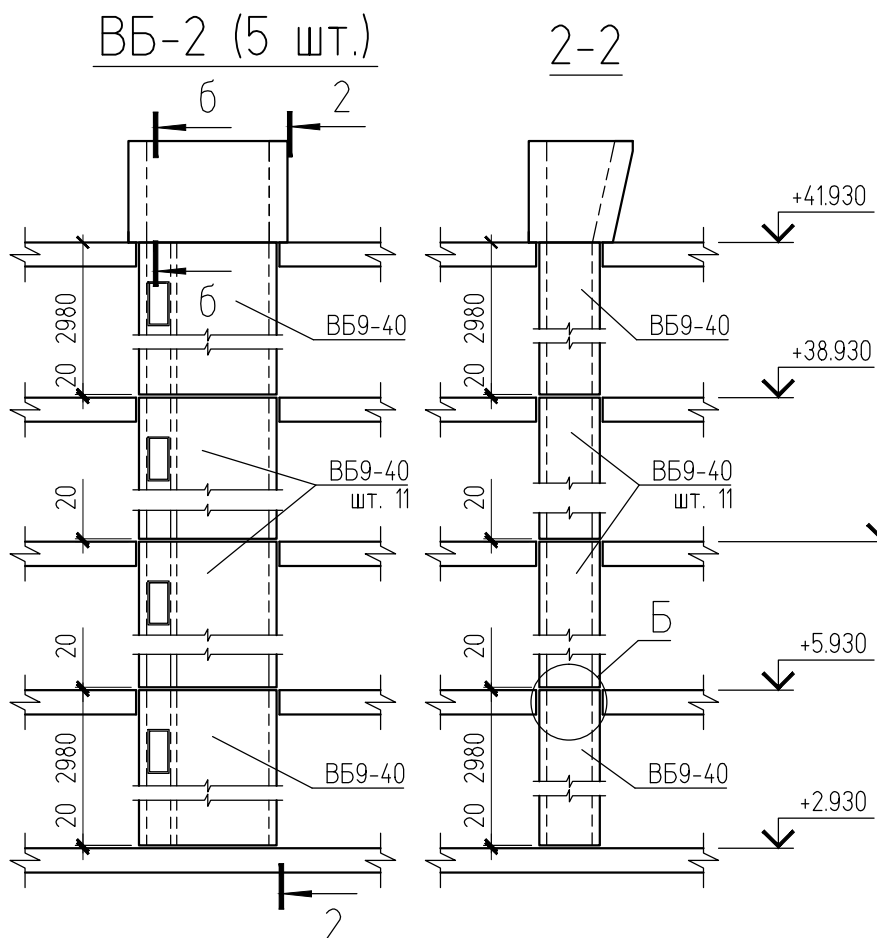
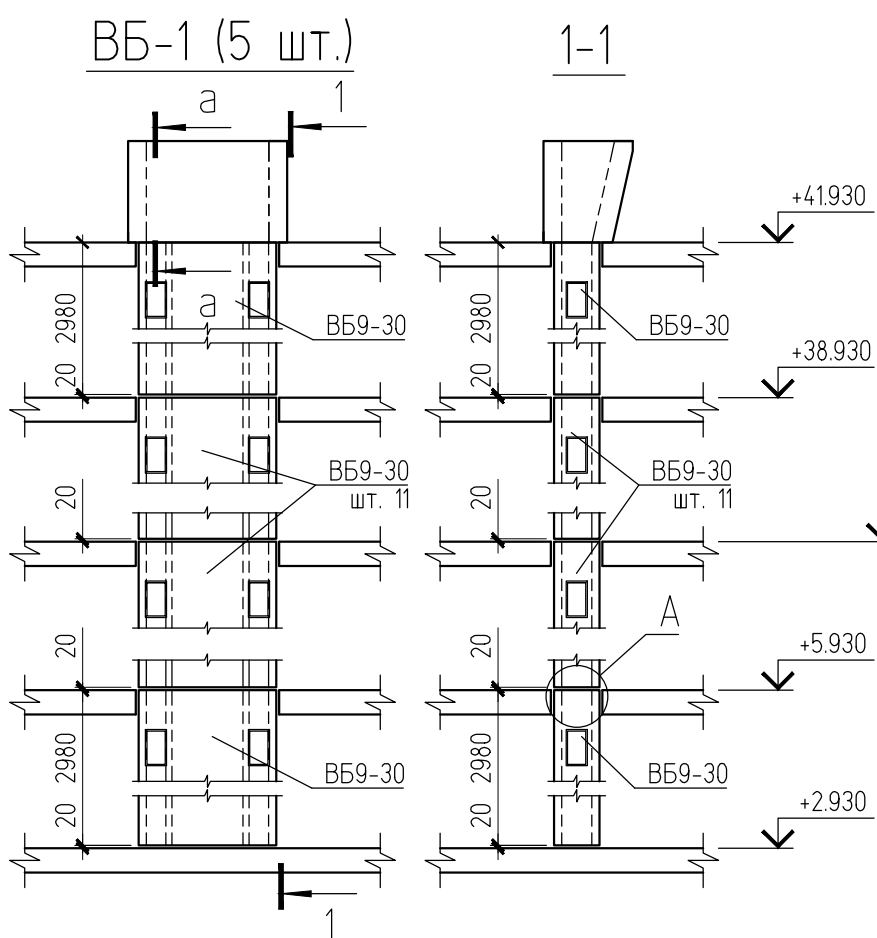
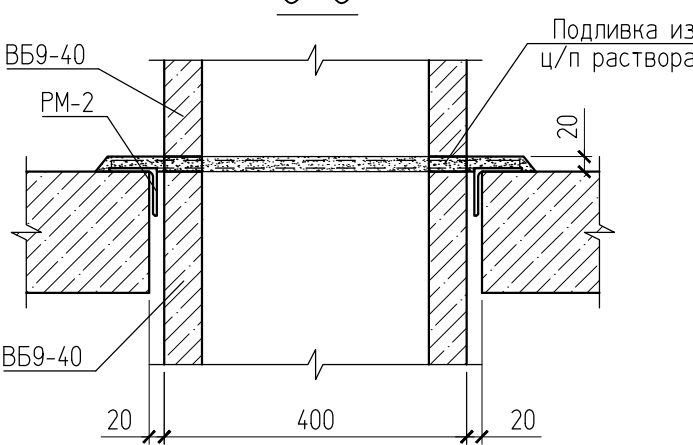
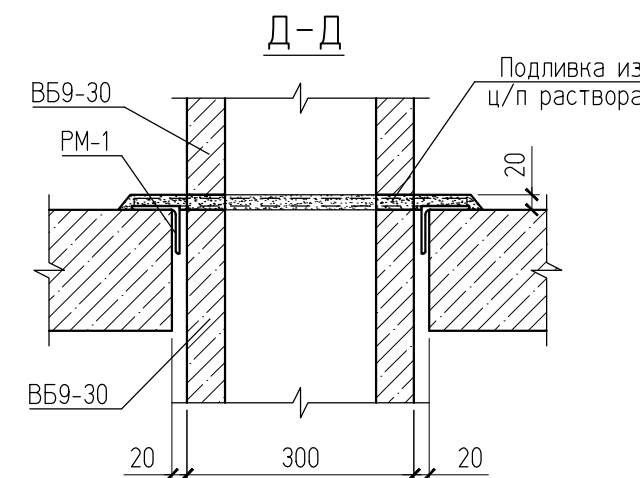
Секция А



Спецификация элементов вентиляционных шахт

Поз.	Обозначение	Наименование	Кол.	Масса един., кг	Прим.
ВБ9-30	Альбом 2/010-6-КЖИ6	Вентиляционный блок ВБ9-30	65	920.0	
ВБ9-40	Альбом 14-12-КЖИ-3	Вентиляционный блок ВБ9-40	65	1100.0	
РМ-1	Лист КЖ-4-8	Опорная рама РМ-1	60	17.98	
РМ-2	Лист КЖ-4-8	Опорная рама РМ-2	60	18.72	

- Схему элементов лестниц и шахт дымоудаления 1 (разрез А-А) см. на листе КЖ-4-4.
- Шахты лифтов №1, №2 см. в альбоме КЖ-2.3.
- Вентиляционные блоки устанавливать на слой цементно-песчаного раствора М150.
- Сварку опорных рам с вентиляционными блоками выполнять электродами Э42 по ГОСТ 9467-75.



						09-13-КЖ-4			
						Четырехсекционный многоквартирный жилой дом со встроенно-пристроенными помещениями №15 по ГП в г. Владимир , микрорайон " Юреевц ", квартал № 7			
Изм.	Кол.уч	Лист	Н.док.	Подп.	Дата		Стадия	Лист	Листов
							Р	2	
						Схема расположения вентиляционных шахт, шахт дымоудаления и лестничных маршей (секция А).	ОАО "Монострой"		
Гл. спец.									
Исполнил									